

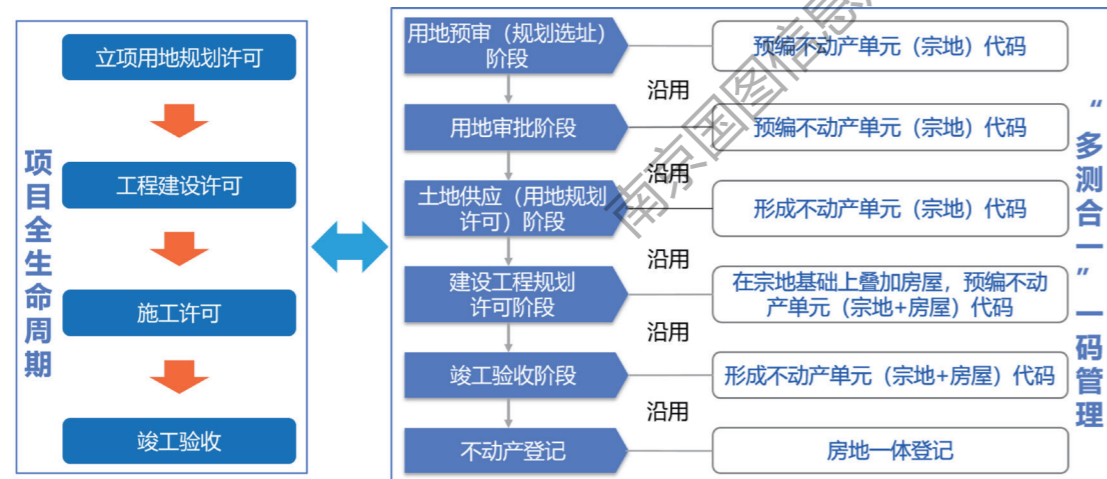
“一张图” 成果管理

形成测绘成果“一张图”，对“多测合一”项目进行查询定位、统计分析等。



全生命周期一码管理

结合“多测合一”全流程，以自然资源“一张图”为基底，对土地唯一编码，实现一码管理“多测合一”项目全生命周期。



多平台信息共享

与工程建设项目审批管理平台、测绘基础数据库、不动产权籍管理系统等业务系统进行信息共享，支撑工程建设项目业务审批、测绘基础数据库更新、不动产首次登记等工作。

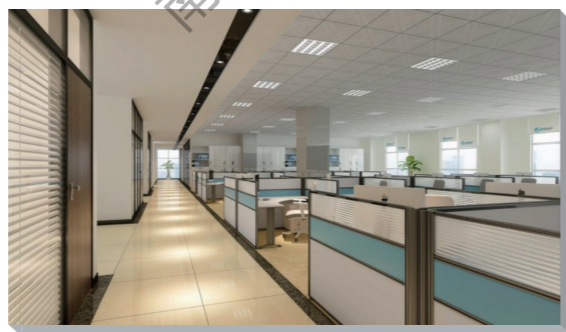


国图信息“多测合一”信息管理解决方案

公司介绍

南京国图信息产业有限公司成立于2001年，是国内领先的自然资源、农业农村、智慧城市、公共安全等领域的地理信息智慧应用、测绘工程及规划设计综合服务提供商，具有ISO9001、ISO27001、CMMI5级体系认证，获得测绘甲级、土地规划甲级、系统集成、高新技术企业、创新型企业等资质认证；是超图集团（股票代码：300036）旗下控股企业，公司现有职工1000余人，中高级职称百余人，专业研发团队300余人，拥有南京市地理信息应用工程技术研究中心、企业研究生工作站。

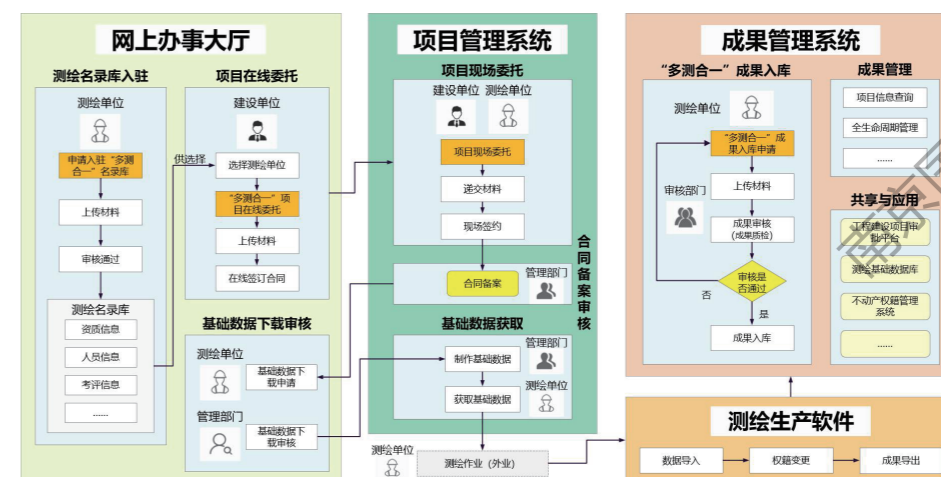
目前，公司在全国设有5大研发与服务基地，软件产品及相关业务涉及全国20多个省区。公司以“起于诚信、兴于创新、持于服务、臻于至善”为企业精神，以“软件开发和信息化服务”为核心，在“以领先的技术、敬业的精神赢得信誉；以可靠的产品、优质的服务赢得市场”的经营宗旨下，力争发展为具有国际先进水平的专业化、规模化的集团公司，做全国最优秀的GIS应用解决方案和产品服务商。



工程建设项目审批制度改革是党中央、国务院在新形势下作出的重大决策，是推进政府职能转变和深化“放管服”改革、优化营商环境的重要内容。根据《国务院办公厅关于全面开展工程建设项目审批制度改革的实施意见》（国办发〔2019〕11号）、《自然资源部关于以“多规合一”为基础推进规划用地“多审合一、多证合一”改革的通知》（自然资规〔2019〕2号）等文件精神，南京国图信息产业有限公司，作为甲级测绘资质企业，依托丰富的软件开发经验，利用“测绘+软件”融合优势，形成覆盖工程建设项目各阶段、“多测合一”全流程的信息化解决方案，推出“多测合一”信息管理平台，助力“多测合一”工作有序高效推进。

平台简介

“多测合一”信息管理平台满足线上服务、项目管理、成果质量检查、成果管理等业务需求，从“多测合一”项目在线委托、测绘单位进场作业，到最终成果入库和统一交付，以及事中事后监管和服务评价全流程，平台均提供了相应的管理功能，满足建设单位、测绘单位、管理机构的信息化服务需要，提高办事效率，提升测绘服务，加强测绘监管，促进成果共享。



平台组成

“多测合一”信息管理平台以国土空间基础信息平台和应用基础信息平台为支撑，包括网上办事大厅、项目管理系统、测绘生产（权籍）软件、成果质量检查系统、成果管理系统五个子系统。

◆ “多测合一” 网上办事大厅

网上办事大厅面向建设单位、测绘单位等用户，提供名录库管理、项目在线管理和考评管理服务。



规范化名录库管理

按照“非禁即入”原则，实行入驻承诺制，与国家资质管理系统对接，实现“多测合一”名录库入驻“零跑路”，审核自动化，变更“网上办”，规范管理名录库。



项目在线管理

包括在线委托、在线签约、基础数据下载申请、进度查询、服务评价等，建设单位可通过项目管理在线申请和委托“多测合一”项目，与测绘机构在线签订“多测合一”合同。

多维度考评管理

对名录库内测绘服务机构从诚信度、满意度、成果质量三方面进行定期考评，按名次排序，优胜劣汰，促使测绘机构提升服务质量，提高测绘水平。



“多测合一”项目管理系统

对“多测合一”项目全流程管理，提供项目受理、合同备案、基础数据下载和项目监管等服务。

全流程项目管理

“多测合一”信息管理平台支持“多测合一”项目的全流程管理，涵盖项目在线委托，测绘单位进场作业、测绘成果入库、测绘成果共享等。



事中事后项目监管

依据“双随机、一公开”原则，对“多测合一”项目进行事中事后监管，加强测绘项目管理。

基础数据“线上申请、线下获取”

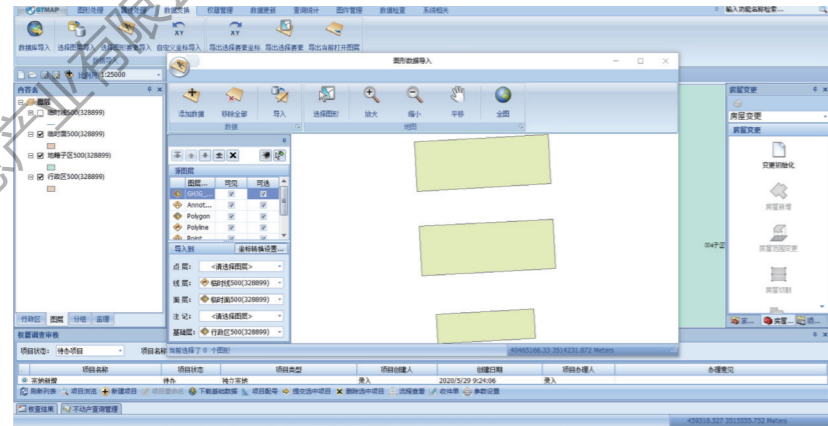
协同“多测合一”线上服务，基础测绘数据“线上申请，线下获取”，实现基础数据下载“最多跑一次”。

“多测合一”生产（权籍）软件

“多测合一”生产（权籍）软件主要用于辅助测绘生产工作，包括数据导入、权籍变更、成果导出等，协助测绘单位生成标准、规范的“多测合一”成果。

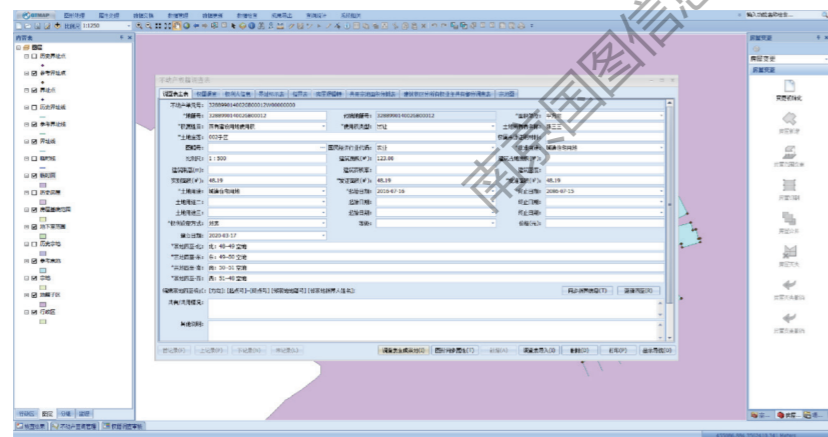
多源异构数据接收

支持.shp、.dwg等格式数据的接收、格式转换，满足不同格式测绘成果入库需求。



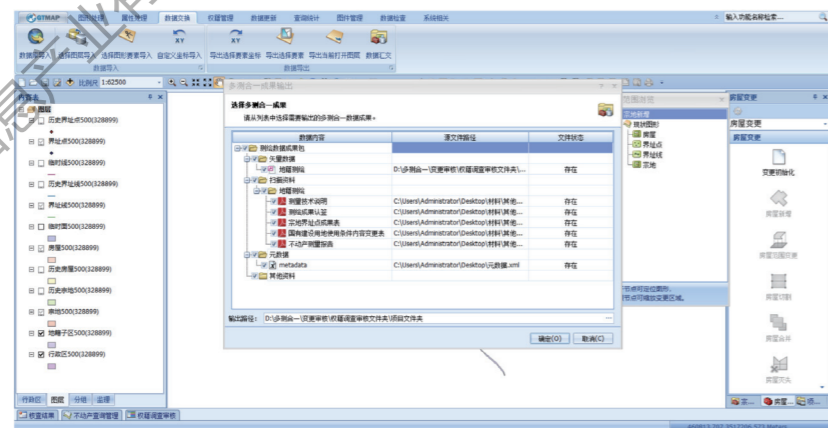
与权籍系统无缝衔接

测绘生产（权籍）软件，可与不动产权籍管理系统对接，进行宗地、房屋新增，调查表完善，生成不动产单元号，支撑不动产首次登记。



标准化成果输出

可灵活配置“多测合一”成果目录，遵循规范输出标准成果。

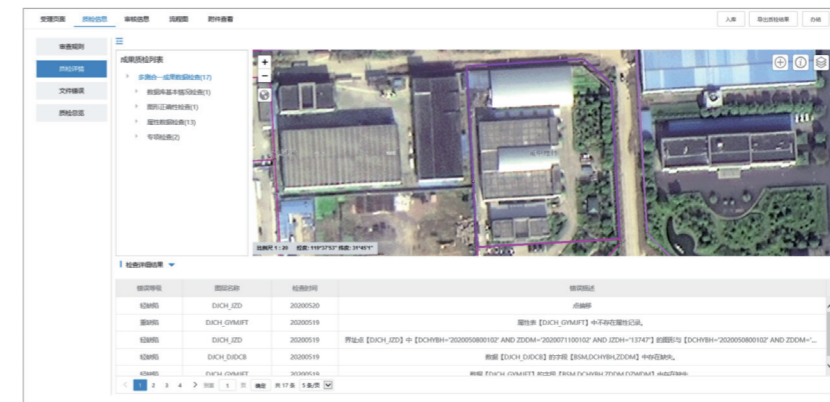


“多测合一”成果质量检查系统

成果质量检查系统主要辅助审核人员进行成果审核，提供在线质量检查和本地质量检查两种模式，质检内容包括数据常规检查、权利状态检查、建筑指标检查、时间维度检查等。

在线质检，辅助审核

成果质量检查模块嵌入成果管理系统，辅助成果审核，实现“后台隐形检查、前台明确提醒”。



时空多维，全面检查

基于规则引擎技术，从时空多维度对测绘成果进行检查，时间上包括与前期测绘成果对比，空间上包括图形拓扑、属性数据检查，建筑指标、权利状态等专项内容检查，确保测绘成果规范，提高成果质量。



“多测合一”成果管理系统

提供测绘成果入库和管理服务，包括成果入库、成果管理、查询统计和共享应用等，基于工程建设项目审批业务流程进行“多测合一”全生命周期成果管理。

